

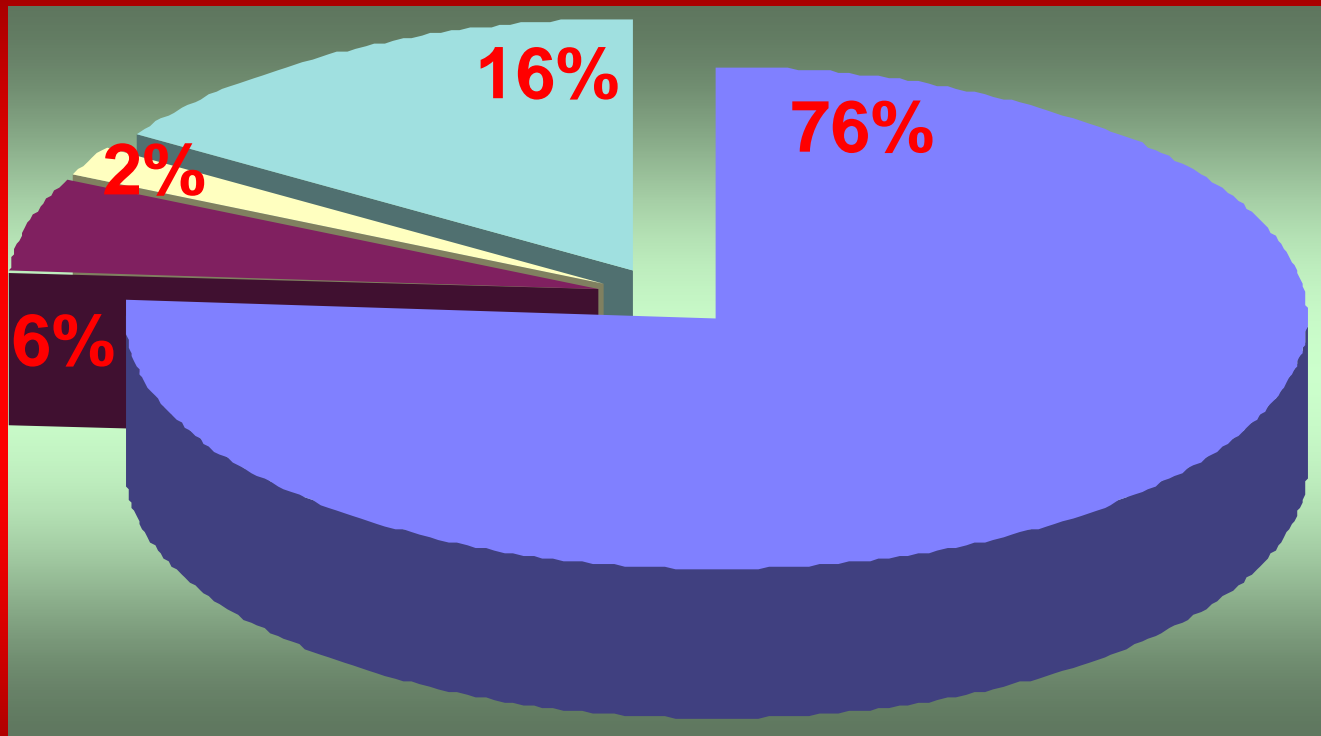
Lebensqualität demenzkranker Menschen in der Schweiz

Stand der gesellschaftlichen und fachwissenschaftlichen Diskussion



Die Krankenversicherung sieht Leistungen bei Krankheit und Mutterschaft vor, sie kann auch Leistungen bei Pflegebedürftigkeit und Unfall vorsehen.

Betriebsaufwand 2007



■ Personalaufwand

■ Kapitalaufwand

■ Abschreibungen

■ Übriger Aufwand

Dimensionen der Lebensqualität bei Menschen mit Demenz

Umwelt

Gesundheit

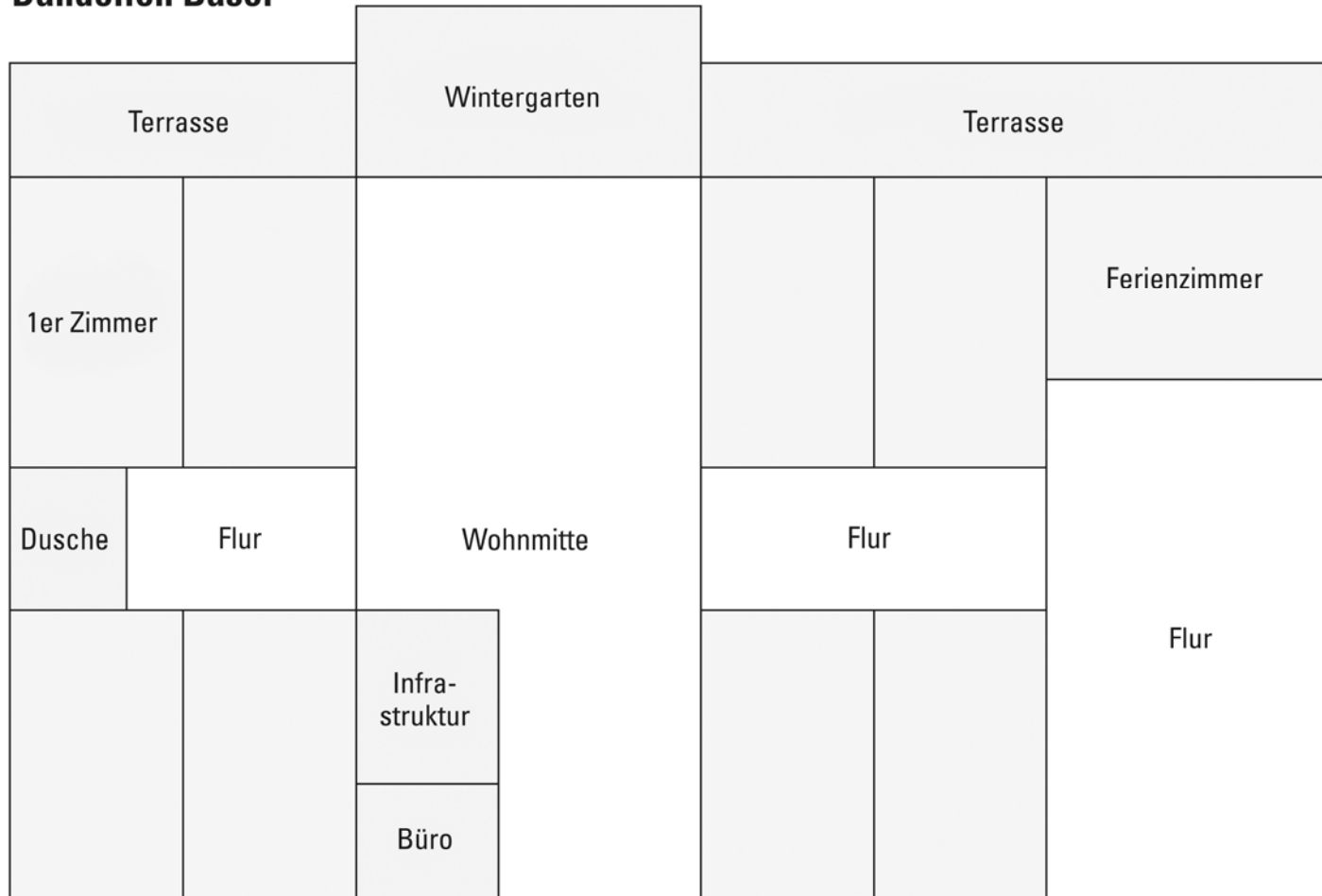
Verhaltens -
Kompetenz

Individualität

Subjektives Erleben
und emotionale
Befindlichkeit



Dandelion Basel





Separative Pflegekonzepte - Bewohnersicht

weniger sturzverhindernde, freiheitseinschränkende
Massnahmen nötig ohne gleichzeitige Erhöhung der
Stürze

selbständiger im Bereich der ADL

grösserer LRD

weniger Schmerzen und damit weniger Schmerzmittel

Separative Pflegekonzepte - Mitarbeitersicht

geringere Beanspruchung durch Bewohnende und
Arbeitsbedingungen

höhere emotionale Belastung durch Verhalten der Bewohnenden
zufriedener mit Kooperation im Team sowie mit Ärzten und
Therapeuten

Personal ist vom Pflegekonzept der Institution überzeugter
(grössere berufsspezifische Zufriedenheit)

Personal schätzt die demenzspezifische Weiterbildung (zwingende
Voraussetzung)

Professionalität wird von Angehörigen weniger in Frage gestellt

Finden mehr Gefallen an der Arbeit mit Demenzpatienten

- Führung und Organisation
- Pflege und Betreuung
- Alltagsgestaltung und Aktivierung
- Ärztlicher Dienst
- Freiheit und freiheitsbeschränkende Massnahmen
- Sterbebegleitung und Todesfall
- Essen und Trinken
- Hauswirtschaft
- Sicherheit
- Bauliche Voraussetzungen

www.bap-bl.ch

CURAVIVA
Qualität

SCHRIFTGRÖSSE

- 01 Qualität
- 02 Lebensqualität im Heim**
- 03 Qualitäts-dschungel
- 04 Aktuelle Projekte
- 05 Kontakt
- 06 CURAVIVA

»Lebensqualität im Heim«

Die Förderung der Lebensqualität von Menschen in Heimen und Institutionen ist das zentrale Anliegen von CURAVIVA. Dafür engagiert sich unser Verband auf politischer Ebene, und dafür setzen sich Mitglieder und Mitarbeitende in ihrer täglichen Arbeit ein.

Was aber braucht es, damit ein Heim seinen BewohnerInnen eine hohe Lebensqualität bieten kann? Das vorliegende Dokument hält die Werthaltung des Dreiparternverbands CURAVIVA fest und nennt die grundsätzlichen Bedingungen. Es gibt den Mitarbeitenden der unterschiedlichen Heime eine gemeinsame Orientierung und soll als Wegweiser im Arbeitsalltag dienen.

[Broschüre Lebensqualität im Heim \(pdf-Datei\)](#)

TOP

created by webways

Fertig

Start | CURAVIVA FB... | Namensänder... | Sektionen | FW: Lied der ... | Microsoft Exc... | CURAVIVA Ve... | SeniorenNETZ... | TwixTel | http://www... | 11:29

www.curaviva.ch